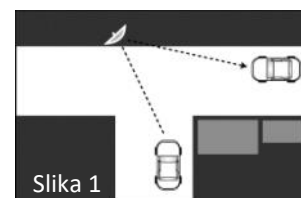


NAVODILA ZA MONTAŽO, UPORABO IN VZDRŽEVANJE CESTNEGA OGLEDALA

NAVODILA ZA MONTAŽO

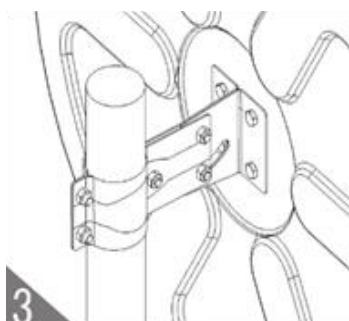
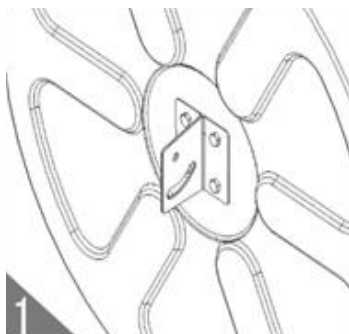
Cestno ogledalo je namenjeno povečevanju preglednosti križišč in poti, ki so uporabniku slabo pregledna ali celo nepregledna, največkrat za določeno oviro (stena, ograja...). Za doseganje najboljše preglednosti se ogledalo montira na steber, katerega pritrdimo v tla ali na steno. Praviloma postavimo ogledalo in steber v nasproten vogal od tistega, ki ga želimo videti (Slika 1).



Slika 1

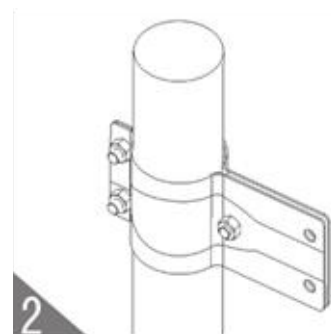
POSTOPEK MONTAŽE:

V pripravljene luknje na zadnji strani ogledala privijte levi in desni »L« kovinski kos s priloženimi vijaki. Polkrožna luknja mora nujno biti obrnjena navzdol.

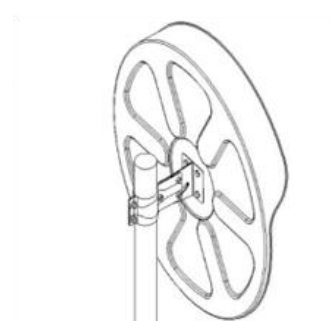


Vstavite nosilec ogledala med elementa objemke na stebru in ju privijete z vijakoma. Spodnji vijak privijte do konca šele ko boste zadovoljni z nastavljenim kotom.

Uporabite vijake M8 oz M10 in privijte nosilno objemko na steber na željeno višino.



Predviden končni izgled postavljenega ogledala na steber.



VSEBINA KOMPLETA

Prometno ogledalo z objemko za montažo na steber fi 55—fi 75 mm (odvisno od modela).
Navodila za montažo, uporabo in vzdrževanje.

UPORABA IN VZDRŽEVANJE

Ogledala so izdelana iz akrilnega stekla ali iz pravega mineralnega stekla. Ogledala zahtevajo minimalno vzdrževanje. Za čiščenje ogledal se uporabljajo običajna čistilna sredstva za gospodinjske namene ter mehke, neabrazivne krpe ali gobe za čiščenje. Nikoli ne uporabite abrazivnih ali visoko alkalnih čistilnih sredstev! Pri čiščenju ne uporabljajte ščetk, žičnih ščetk ali abrazivnih gob. Za kakršnekoli poškodbe, ki nastanejo pri nepravilnem ravnanju z izdelkom, uporabnik prevzema vso odgovornost.

GARANCIJA IN POSTOPEK REKLAMACIJE

Na vsa cestna ogledala nudimo 2 leti garancije. Garancija velja tako na posamezne sestavne dele, kot na ogledalo v celoti. Garancija ne velja v primeru neupoštevanja navodil za uporabo ali uničenja iz strani uporabnika oz tretje osebe.

Za uveljavljanje garancije je potrebno upoštevati naslednja navodila:

- Ogledalo z napako in njegove dele je potrebno dokumentirati s fotoaparatom ali temu podobno napravo. Slike morajo prikazovati ogledalo, kot ga stranka najde v okvari. Slike se lahko hranijo in pošiljajo v elektronski ali tiskani obliki.
- Stranka pripravi kratek zapisnik okvare oziroma napake, kjer je natančno navedeno kdaj, kje in kako je prišlo do okvare ali napake. Zapisniku je potrebno priložiti tudi račun iz katerega je razvidno točno ime stranke, datum nakupa, št. računa in model ogledala.
- Okvarjeno ogledalo in njegove dele stranka shrani in preda proizvajalcu ali prodajalcu. Temu je potrebno priložiti tudi pisni zapisnik in slike.
- Proizvajalec si pridržuje pravico odgovoriti na reklamacijo v 15-ih delovnih dneh in v tem času zahtevati dodatna pojasnila za uveljavljanje reklamacije. Morebitne spore bosta stranka in prodajalec reševala na pristojnem sodišču.

PRODAJALEC

KONVEKS, Oliver Frlič, s.p.
Rakuševa ulica 34
1000 Ljubljana

T: +386(0)- 40 - 510 - 879
E: info@konveks.si
www.konveks.si

KONVEKS